



Manual Excel 2010

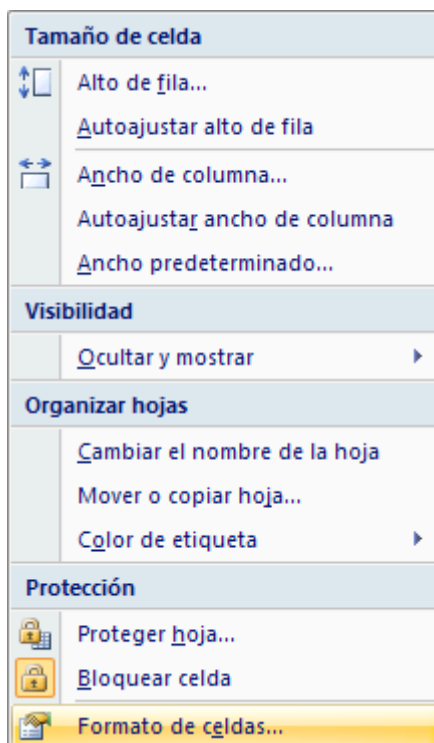
Seguridad

CONTENIDO**PROTEGER CELDAS DE LA PLANILLA CONTRA MODIFICACIÓN
PROTEGER EL LIBRO CONTRA APERTURA / LECTURA****Excel - Seguridad****Proteger celdas de la planilla contra modificación**

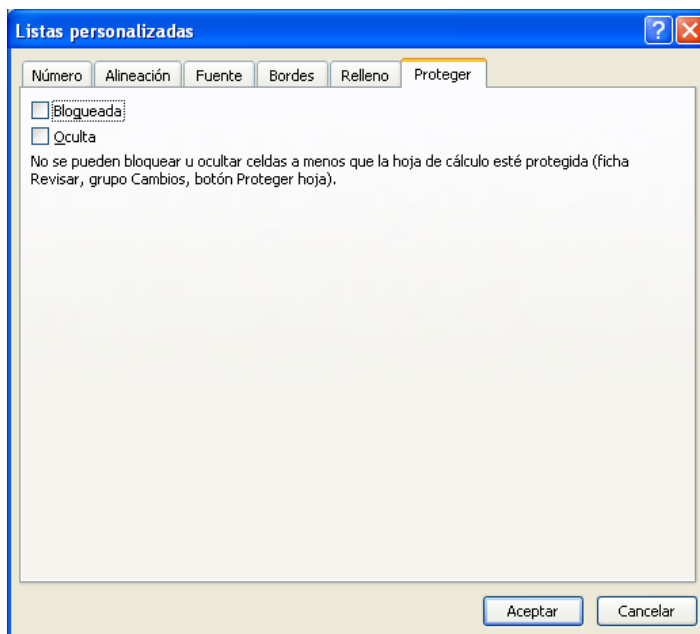
Para bloquear sólo determinadas celdas de una hoja de cálculo, primero debemos desbloquear todas las celdas de dicha hoja de cálculo, para ello seleccionamos toda la hoja pulsando el botón **Seleccionar todo**.



A continuación, debemos hacer clic en la pestaña Inicio, grupo **Celdas**, opción **Formato de celdas**.

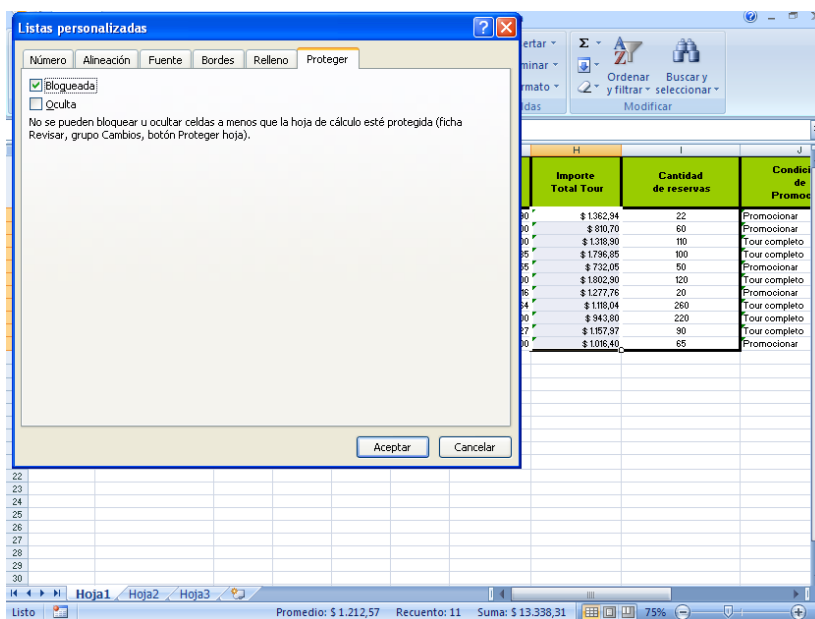


En la ventana que se abre escogemos la pestaña **Proteger** y, a continuación, desactivamos la casilla de verificación **Bloqueada**.

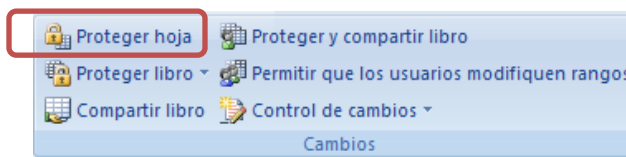


Después, seleccionamos sólo las celdas que deseamos bloquear y repetimos el comando anterior, aunque esta vez debemos activar la casilla de verificación **Bloqueada**.

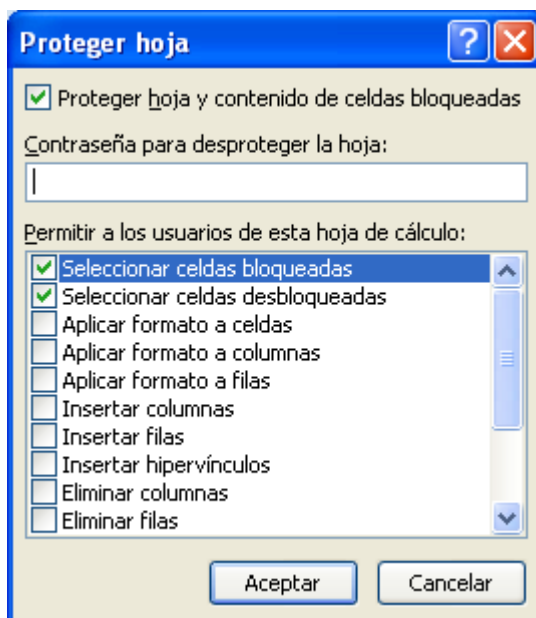
Cuando protejamos la hoja de cálculo, sólo se bloquearán las celdas individuales seleccionadas.



Para proteger la hoja de cálculo debemos dirigirnos a la pestaña Revisar, grupo Cambios, **Proteger hoja**.



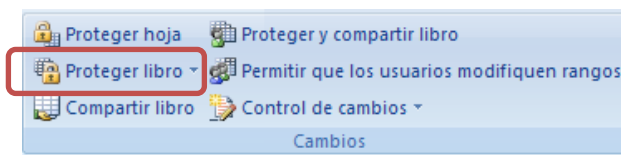
Con dicha acción se abrirá la siguiente ventana en la que deberemos tildar las acciones que serán permitidas dentro de dicha hoja.



A continuación ingresamos una contraseña (es opcional, podemos proteger sin contraseña) y aceptamos.

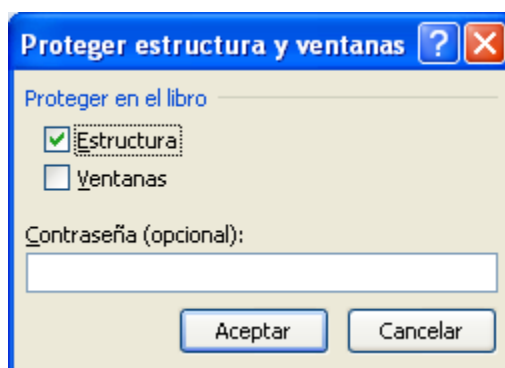
Proteger el libro contra apertura / lectura

Para proteger un libro de trabajo, necesitamos dirigirnos a la pestaña **Revisar**, grupo **Cambios**, opción **Proteger libro**.



Se abrirá el cuadro de diálogo **Proteger estructura y ventanas**.

Para proteger la estructura de un libro, activamos la casilla de verificación



Estructura. Con ello impedimos que otros usuarios:

- ✎ Vean hojas de cálculo que hayamos ocultado.
- ✎ Muevan, eliminen, oculten o cambien los nombres de las hojas de cálculo.
- ✎ Inserten nuevas hojas de cálculo u hojas de gráfico. Sin embargo, los usuarios podrán insertar un gráfico incrustado en una hoja de cálculo existente.
- ✎ Muevan o copien hojas de cálculo en otro libro.
- ✎ Graben nuevas macros. Si ejecutan una macro que incluye una operación que no se puede realizar en un libro protegido, aparecerá un mensaje y la macro dejará de ejecutarse.

Para que las ventanas del libro tengan siempre el mismo tamaño y posición cada vez que se abra el libro, activamos la casilla de verificación **Ventanas**, en el cuadro de diálogo **Proteger estructura y ventana**.

Con dicha acción impedimos que los usuarios:

Cambien el tamaño y la posición de las ventanas del libro cuando éste se abre.

Muevan, cambien de tamaño o cierren las ventanas. Los usuarios podrán ocultar y mostrar las ventanas.

Para impedir que otros usuarios quiten la protección del libro, en el cuadro **Contraseña** (opcional), escribimos una contraseña, hacemos clic en **Aceptar** y volvemos a escribir la contraseña para confirmarla.